

# KWALITEITSONTWIKKELING GGZ

NETWERK VOOR GOEDE ZORG

Kwalitatief goede zorg  
tegen aanvaardbare kosten



Kwaliteits-  
ontwikkeling  
GGZ

*Netwerk voor goede zorg*

Door Sebastiaan Baan

NETWERK KWALITEITSONTWIKKELING GGZ



Korte uitleg animatie: <https://youtu.be/DI6N5HIX2D>  
Y

# NETWERK KWALITEITSONTWIKKELING GGZ

- ✓ Landelijk Platform GGz
- ✓ Nederlands Instituut van Psychologen
- ✓ Nederlandse Vereniging voor Psychiaters
- ✓ Nederlands Huisartsen Genootschap
- ✓ Landelijke Huisartsen Vereniging
- ✓ Federatie Vaktherapeutische Beroepen
- ✓ InEen
- ✓ Platform Meer
- ✓ Zorgverzekeraars Nederland
- ✓ GGZ Nederland
- ✓ Landelijke Vereniging van Vrijgevestigde Psychologen & Psychotherapeuten
- ✓ Nederlandse Vereniging voor Gezondheidszorgpsychologie en haar specialismen
- ✓ Nederlandse Vereniging voor Psychotherapie
- ✓ Verpleegkundigen & Verzorgenden Nederland

# MISSIE

Het netwerk Kwaliteitsontwikkeling GGz streeft naar:

- de planmatige, continue verbetering en innovatie van de beroepsuitoefening van professionals in de GGz,

opdat de door hen te leveren zorg wordt verleend:

- door de juiste persoon
- op de juiste plek
- doelmatig
- in goede samenhang (multidisciplinair)
- rondom de patiënt (vraaggericht).

# FOCUS

- Onze focus ligt op het ontwikkelen van multidisciplinaire, hoogwaardige en goed uitvoerbare kwaliteitsstandaarden (zorgstandaarden en generieke modules) voor de brede ggz.
- Ambitie om projecten te financieren op die terreinen waar behoefte aan kwaliteitsstandaarden het grootst is en activiteiten het meeste effect sorteren.
- Kwaliteitsstandaarden moeten voldoen aan het toetsingskader van het Kwaliteitsinstituut (Zorginstituut Nederland).
- Naast kwaliteitsverbetering en doelmatigheid dragen kwaliteitsstandaarden bij aan meer uniformiteit, transparantie en toegankelijkheid.

# RESULTATEN

- Zorgstandaarden voor de meest voorkomende aandoeningen
- Generieke modules voor overstijgende onderwerpen
- Een modulair opgebouwde database
- Toename van kennis over kwaliteitsstandaarden bij zorgprofessionals
- Kwaliteitsstandaarden opgenomen in het Register van het Kwaliteitsinstituut

# DRIE PROGRAMMALIJNEN

❖ Zorgstandaarden

❖ Generieke modules

❖ Implementatieondersteuning



# DEFINITIE RICHTLIJN

Richtlijn: document met aanbevelingen, gericht op verbetering van kwaliteit van zorg (veelal systematische samenvat van wetenschappelijk onderzoek en afweging van voor- en nadelen van verschillende behandelingen, aangevuld met expertise en ervaringen van zorgprofessionals en zorggebruikers).

Richtlijn primair bedoeld voor ondersteuning van de klinische (curatieve) besluitvorming. Gerelateerde doelen: vermindering van diversiteit in handelen en vergroten van transparantie.



# DEFINITIE ZORGSTANDAARD

Zorgstandaard geeft vanuit het perspectief van patiënten een op actuele en zo mogelijk wetenschappelijk onderbouwde inzichten gebaseerde functionele beschrijving van de multidisciplinair georganiseerde individuele preventie, zorg (cure & care) en ondersteuning bij zelfmanagement voor een bepaalde aandoening gedurende het complete zorgcontinuüm, Daarbij een beschrijving van de organisatie en relevante prestatie-indicatoren (incl. meetinstrumenten).

De zorgstandaard beschrijft in principe niet welke aanbieders de zorg leveren. Het is aan de 'regionale' aanbieders, zorgverzekeraars, gemeenten om hier in zorgprogramma's uitvoering te geven

# OPBOUW ZORGSTANDAARD

Een zorgstandaard bestaat uit stoornis-specifieke onderdelen en generieke modules (matrix) en bevat tenminste vier vaste onderdelen:

- Indicatie (in- en exclusiecriteria). Op welke patiënten is deze module van toepassing?
- Behandeling en zorg. Welk advies/behandeling/interventie/ondersteuning/begeleiding bevat deze module?
- Uitvoering en organisatie. Welke expertise is nodig en hoe wordt de zorg georganiseerd?
- Verantwoordingsinformatie. Wat zijn de gegevens (data) die in deze module moeten worden vastgelegd?

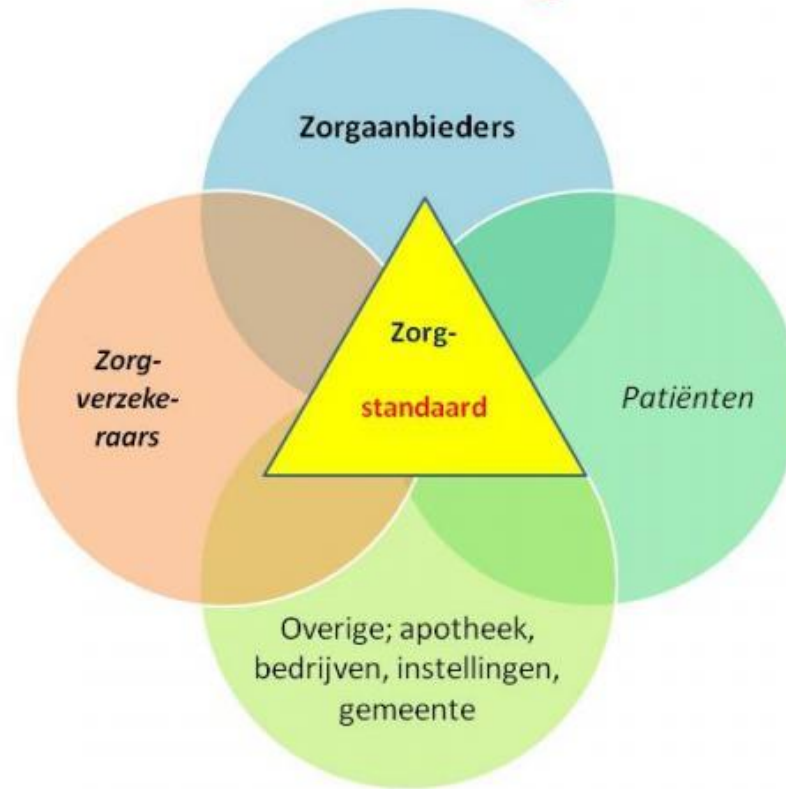
# ZORGZWAARTE C.Q. STAGERING

Op basis van de modulaire opgebouwde zorgstandaarden kunnen (in zorgprogramma's en zorgpaden) herkenbare zorgproducten worden samengesteld die aansluiten op de zorgvraag van het merendeel van patiënten (80%) en de fase van zijn of haar ziekteproces.

Bijvoorbeeld:

- prodomale fase (gaat vooraf aan ziekte, diagnose nog te stellen, maar ziekte kondigt zich al wel aan;
- eerste episode;
- recidive;
- chronische fase.

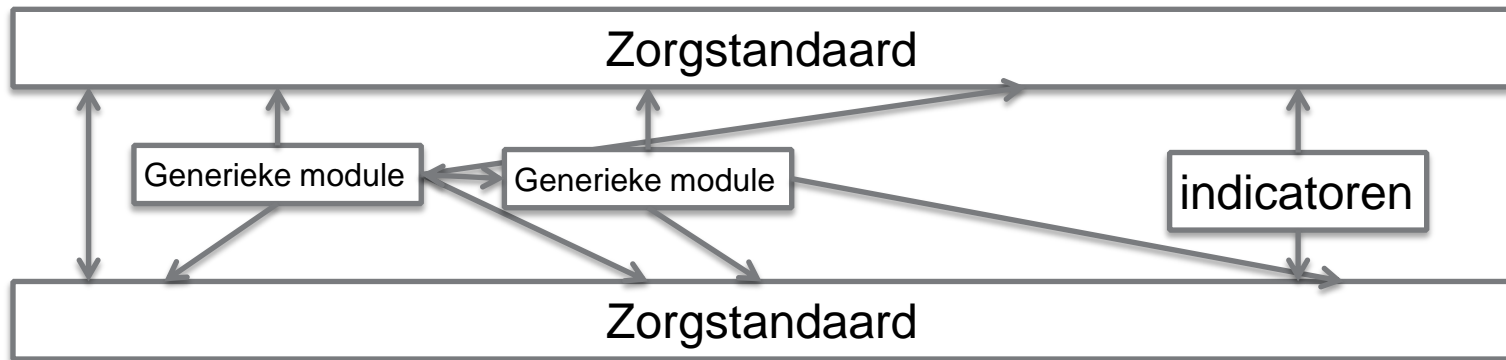
# Positie in zorgveld



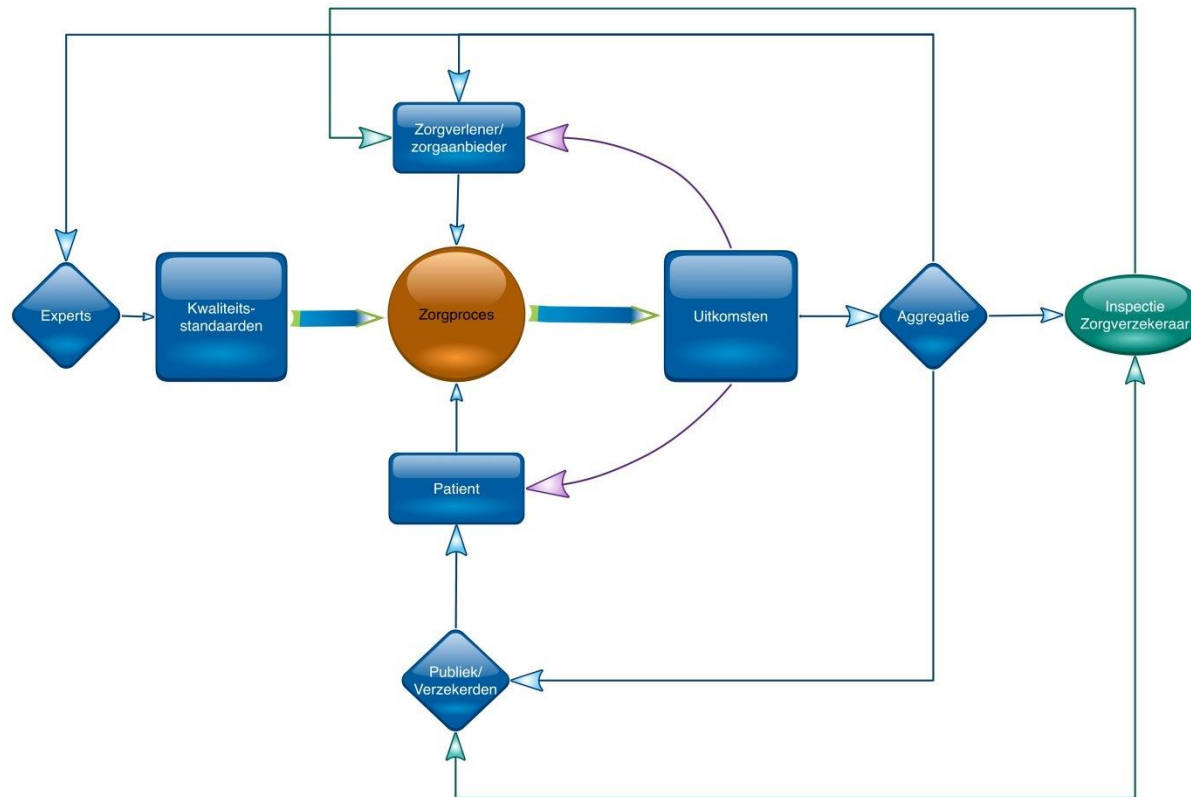
# HOE ZIET DAT ER STRAKS UIT?

preventie

nazorg



# KWALITEITSCYCLUS



- Zorgstandaard Psychose
  - (incl. module Vroege Psychose)
- Zorgstandaard Persoonlijkheidsstoornissen
- Ontwikkeling en implementatie van een evidence-based decision tool  
Depressie
- Multi Disciplinaire Richtlijn (MDR) 'niet-opioïde Drugs'
- Zorgstandaard Opiaatverslaving
- Zorgstandaard Problematisch alcoholgebruik en alcoholverslaving
- Zorgstandaard Aanpassingsstoornissen
- Zorgstandaard Somatisch onvoldoende verklaarde lichamelijke klachten (SOLK)
- Zorgstandaard Eetstoornissen
- Zorgstandaard Depressie en Dysthymie
- Zorgstandaard Angststoornissen
- Zorgstandaard Bipolaire stoornissen
- Zorgstandaard Conversie stoornissen
- Zorgstandaard ADHD
- Zorgstandaard Seksuele disfuncties, Genderdysforie en Parafiele stoornissen
- Zorgstandaard Autisme Spectrum Stoornissen
- Zorgstandaard Trauma en Stressorgerelateerde stoornissen
- Zorgstandaard Dissociatieve stoornissen

- Landelijke samenwerkingsafspraken GGz
- Generalistische diagnostiek en behandeling in de Generalistische basis GGZ
- Diagnostiek en behandeling van psychische klachten in de huisartsenpraktijk
- Generieke Module 'Comorbiditeit'
- Generieke Module 'Destigmatisering'
- Generieke Module 'Herstelondersteunende zorg'
- Generieke Module 'Psychotherapie'
- Generieke Module 'Stemmen horen'
- Generieke Module 'Gebruik van Psychofarmaca'
- Generieke Module 'Dwang en Drang'
- Generieke Module 'Diagnostiek en behandeling van suïcidaal gedrag'
- Generieke Module 'Ondersteuning familiesysteem en mantelzorg'
- Generieke Module 'Ouderenpsychiatrie'
- Generieke Module 'Dagbesteding'
- Generieke Module 'Zelfmanagement'
- Generieke Module 'Vroege opsporing psychische klachten'
- Generieke Module 'Kwaliteit van zorg voor ziekenhuispatiënten met somatisch-psychiatrische comorbiditeit'
- Generieke Module 'Ernstige Psychiatrische Aandoeningen'
- Generieke Module 'Arbeid als medicijn'
- Generieke Module 'Diversiteit'
- Generieke module 'E-health'
- Generieke module 'psychische klachten in de kindertijd'
- Generieke module 'psychische stoornissen en een licht verstandelijke beperking'
- Generieke module 'Vaktherapieën'
- Generieke module 'Acute Psychiatrie'
- Generieke module 'Organisatie Kind & Jeugdige'



# VRAGEN?

*Kwalitatief goede zorg  
tegen aanvaardbare kosten*

