

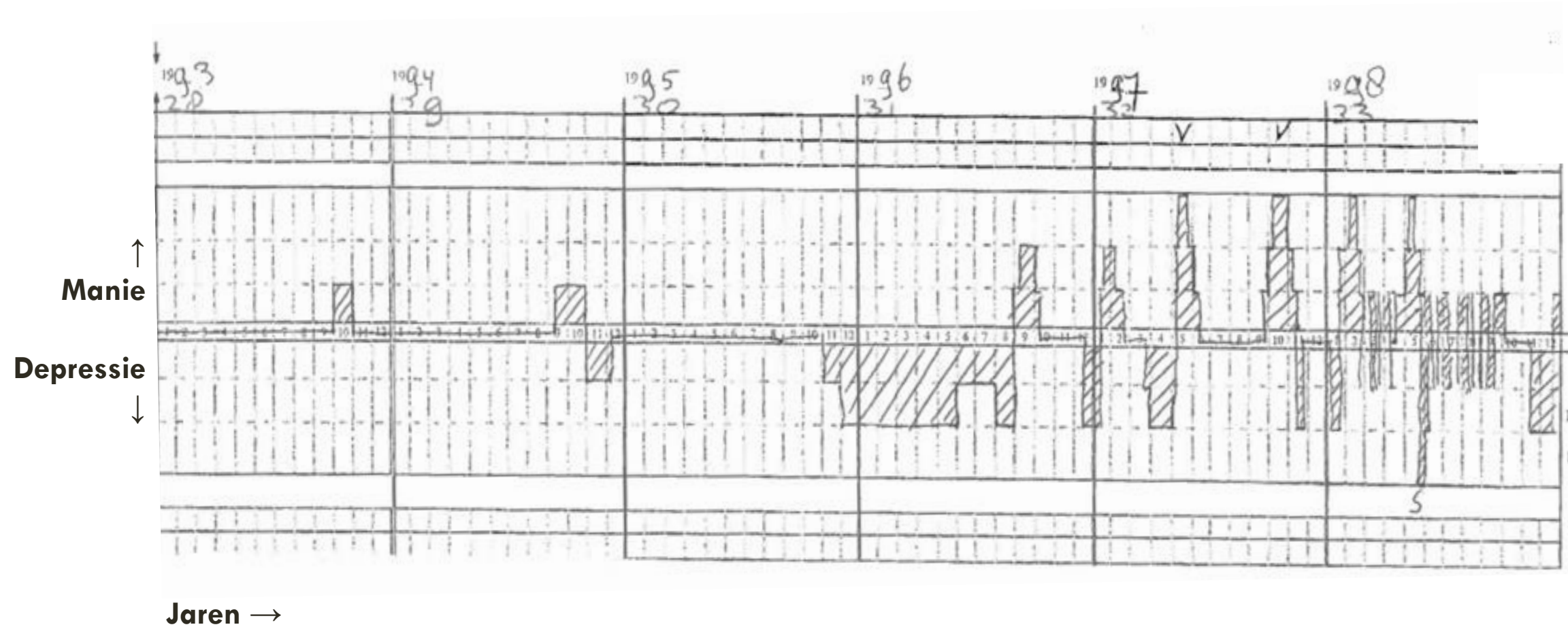
KLINISCHE TOEPASSING VAN STADIËRINGSMODELLEN BIJ DE BIPOLAIRE STOORNIS

KenBiS maart 2023
Afra van der Markt,
Psychiater

ZIJN PATIËNTEN VERGELIJKBAAR?

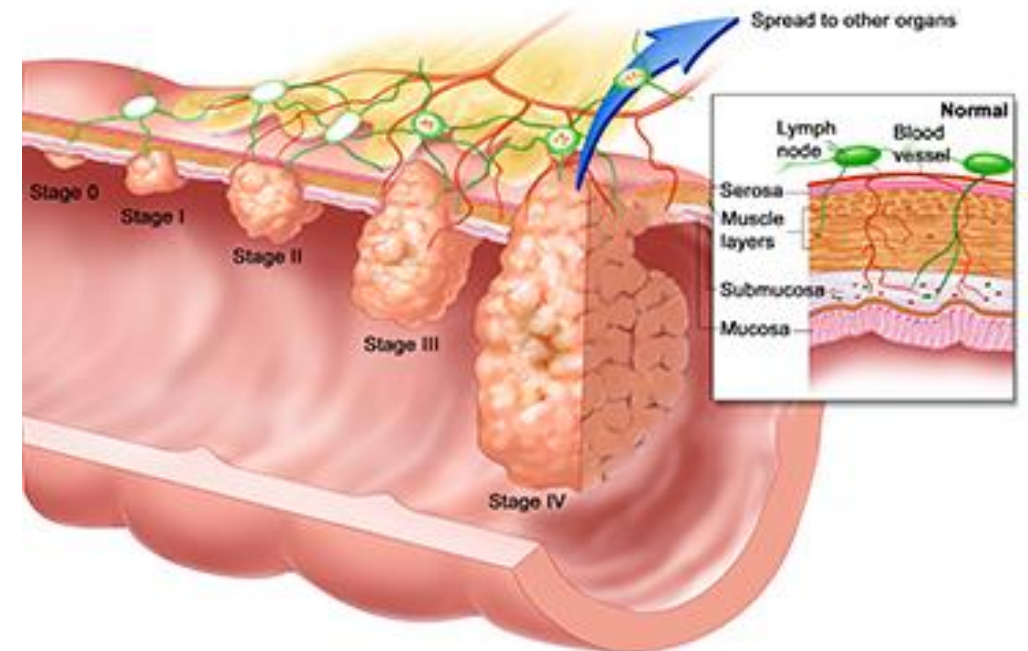


BELOOP OVER DE TIJD

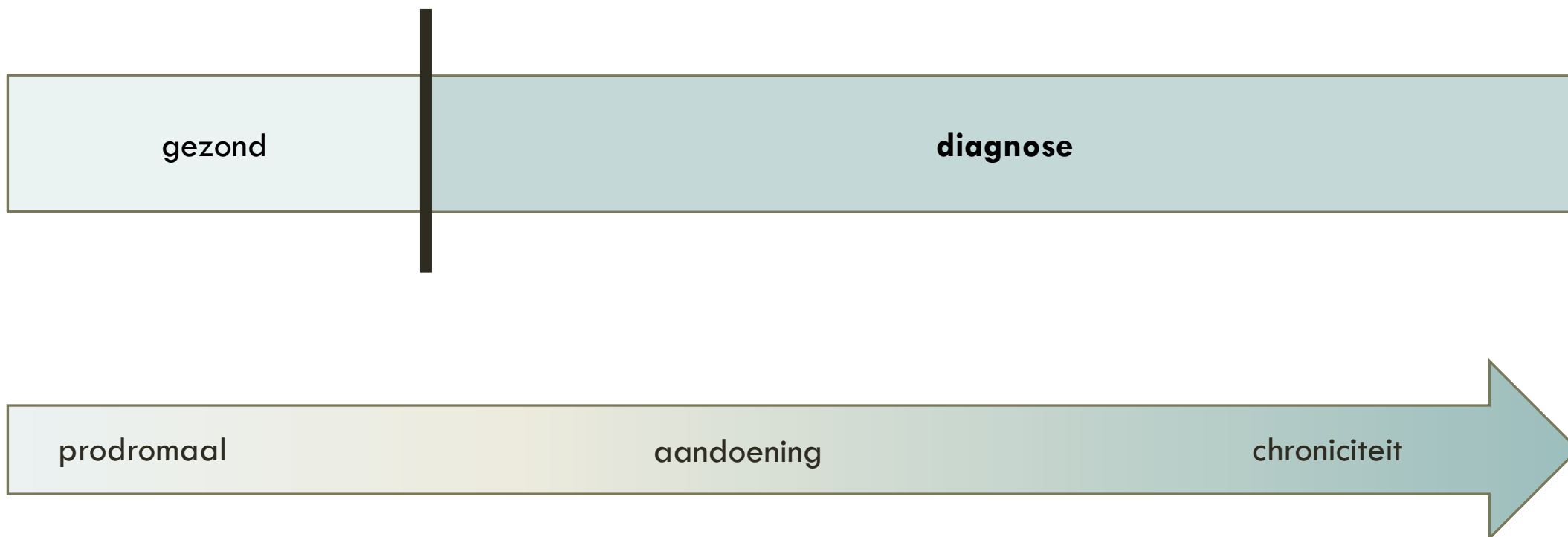


STAGEREN IN ANDERE SPECIALISMEN

- Oncologie (TNM)
- COPD
- Osteomyelitis
- Sarcoidose
- Auto-immuunziektes

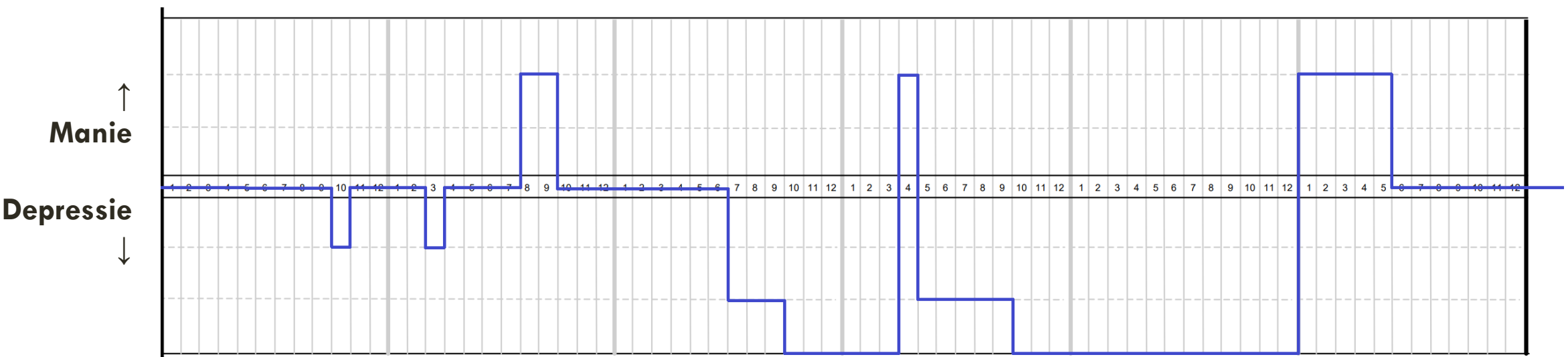


DSM5: EEN DICHOTOOM SYSTEEM



STADIËRINGSMODELLEN

Model A	Stadium 0 aanleg	Stadium 1 voorstadium	Stadium 2 diagnose	Stadium 3 terugkerend	Stadium 4 chroniciteit	Stadium 3 terugkerend
----------------	---------------------	--------------------------	-----------------------	--------------------------	---------------------------	--------------------------



Model B	Stadium 0 aanleg	Stadium I Volledig herstel	Stadium IV Onzelfstandig
----------------	---------------------	-------------------------------	-----------------------------

STADIËRINGSMODELLEN VOOR DE BIPOLAIRE STOORNIS

Model A

0 Aanleg

1 Voorstadium

2 Diagnose

3 Terugkeer

4 Chroniciteit

Model B

0 Aanleg

I Volledig herstel

II Symptomen

III Niet werken

IV Afhankelijkheid

CENTRALE VRAAGSTELLING

Klinische toepasbaarheid van stadiëringsmodellen
voor de bipolaire stoornis?

STUDIES

Nomenclatuur

Beloop vijf
jaar

Vergelijken
modellen

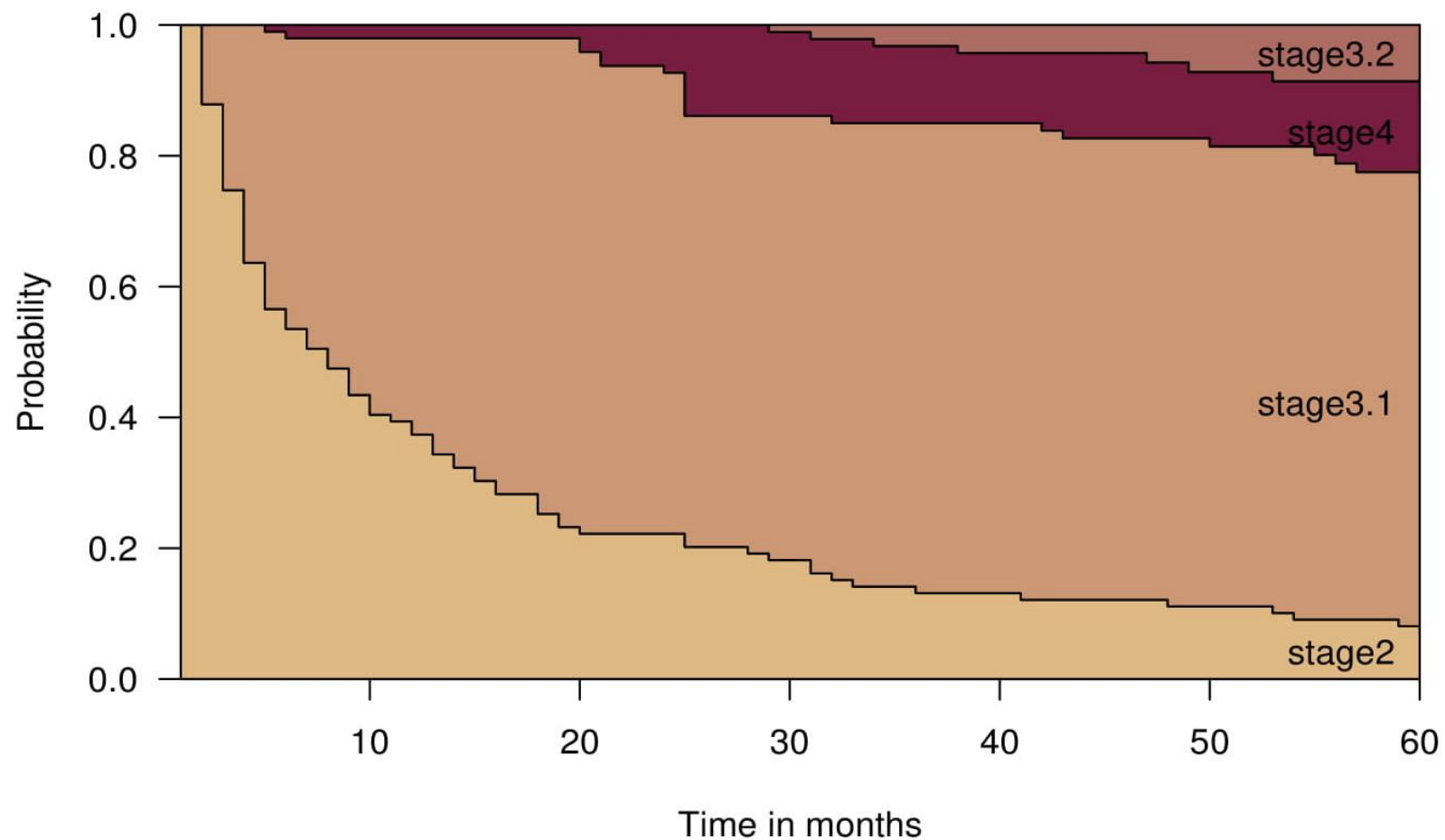
Ouderen

Klinische
profielen

Biomarkers

Historisch
perspectief

BELOOP EERSTE VIJF JAAR MODEL A



VERDELING PATIËNTEN OVER TWEE MODELLEN

Model A	Model B				
	Latent	Stadium I	Stadium II	Stadium III	Stadium IV
Stadium 0	0	0	0	0	0
Stadium 1	0	0	0	0	0
Stadium 2	0	0	4	2	0
Stadium 3a	0	6	3	4	0
Stadium 3b	0	8	25	12	2
Stadium 3c	0	56	353	434	81
Stadium 4	0	3	16	0	0

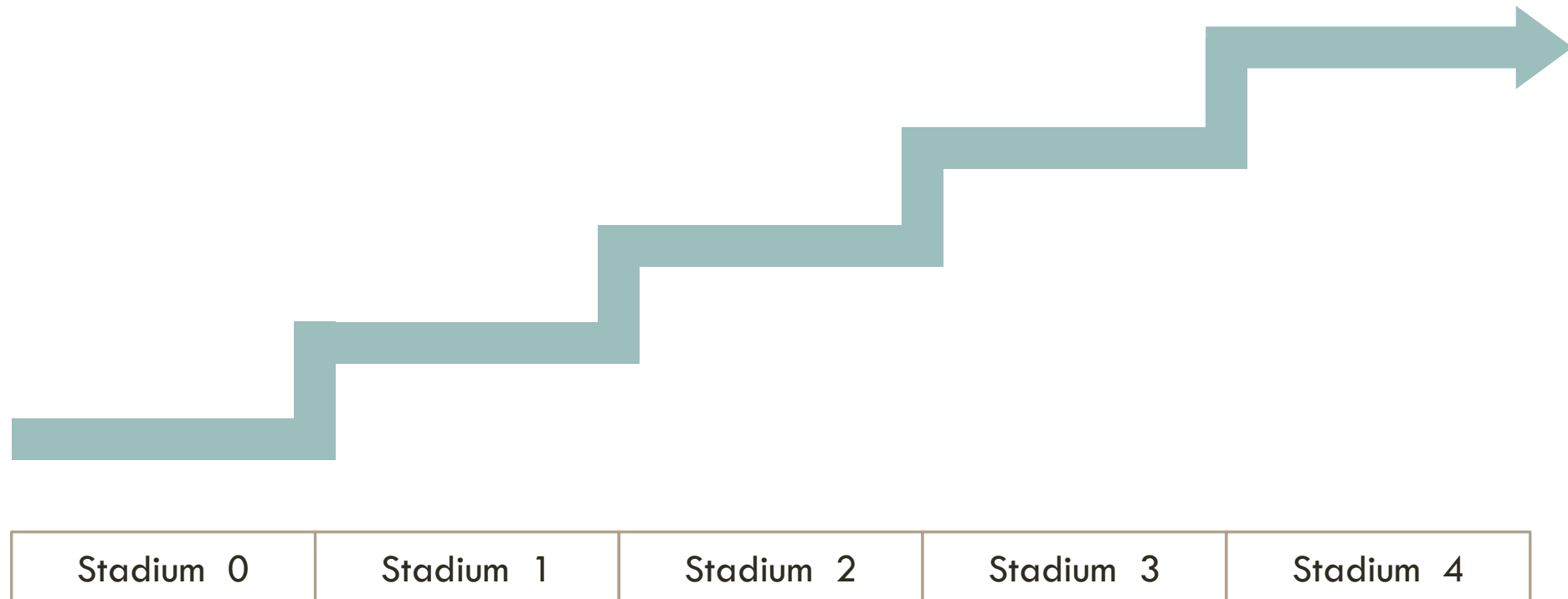
VERDELING PATIËNTEN OVER TWEE MODELLEN

Model A	Model B				
	Latent	Stadium I	Stadium II	Stadium III	Stadium IV
Stadium 0	0	0	0	0	0
Stadium 1	0	0	0	0	0
Stadium 2	0	0	4	2	0
Stadium 3a	0	6	3	4	0
Stadium 3b	0	8	25	12	2
Stadium 3c	0	56	353	434	81
<5 episodes	0	19	114	70	13
6–10 episodes	0	24	167	203	34
> 10 episodes	0	13	72	161	34
Stadium 4	0	3	16	0	0

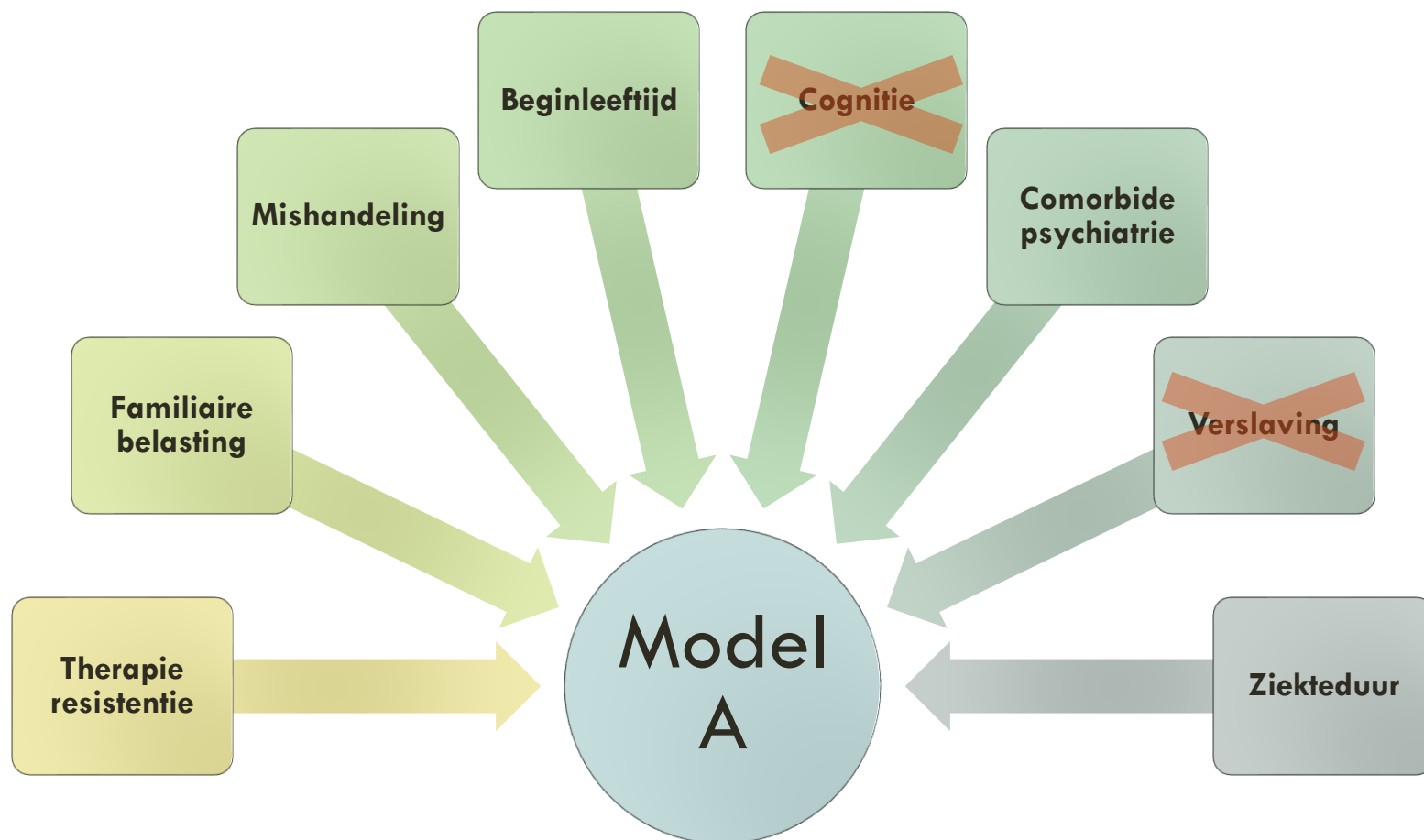
VERDELING OUDERE PATIËNTEN OVER STADIA

Model A	Model B				
	Latent	Stadium I	Stadium II	Stadium III	Stadium IV
Stadium 0	0	0	0	0	0
Stadium 1	0	0	0	0	0
Stadium 2	0	2	1	2	0
Stadium 3a	0	0	0	0	0
Stadium 3b	0	1	1	0	1
Stadium 3c	0	20	20	9	2
<5 episodes	0	5	2	1	0
6–10 episodes	0	4	8	2	0
> 10 episodes	0	11	10	6	2
Stadium 4	0	8	6	6	1

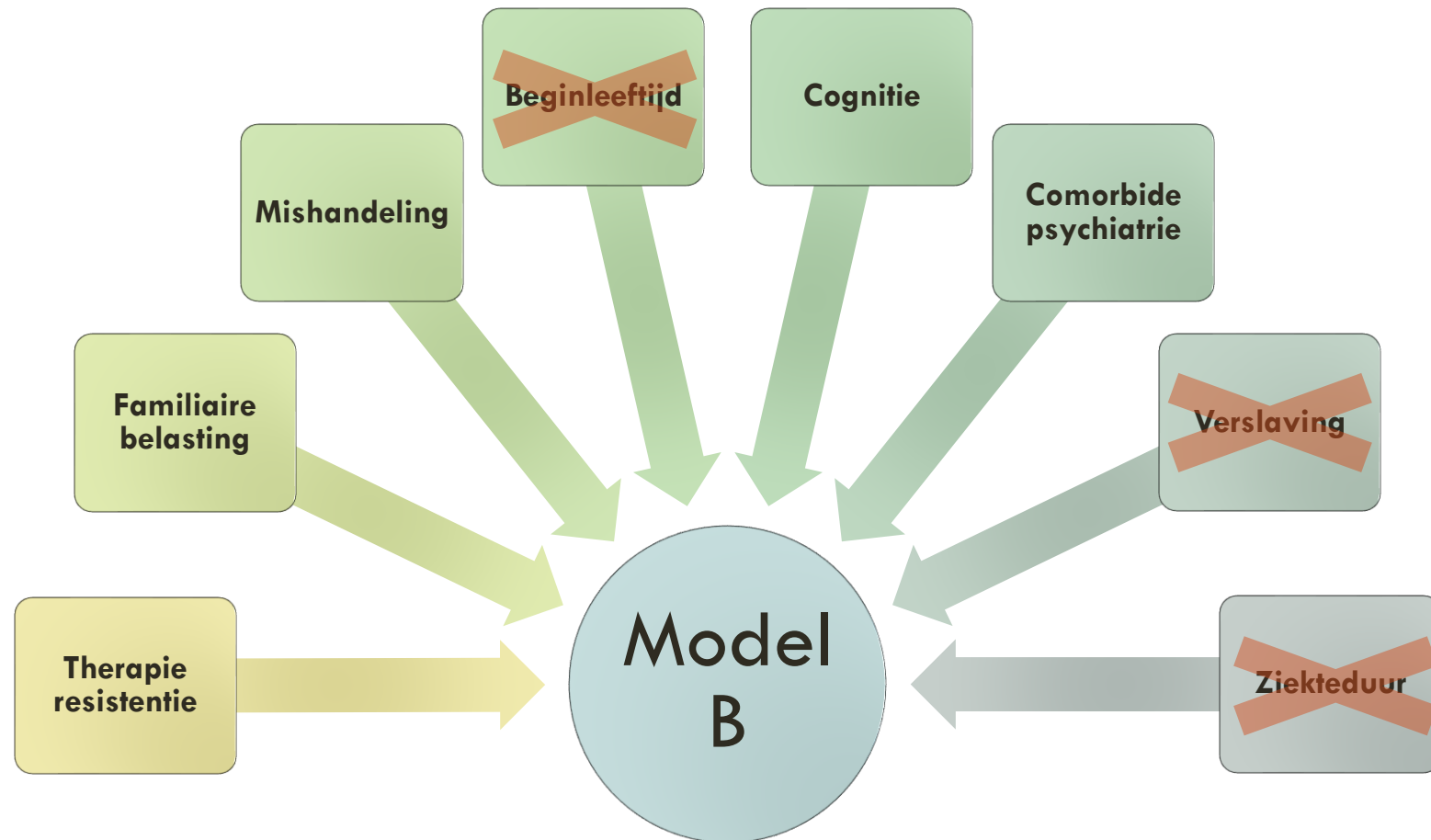
FENOTYPISCH PROFIEL



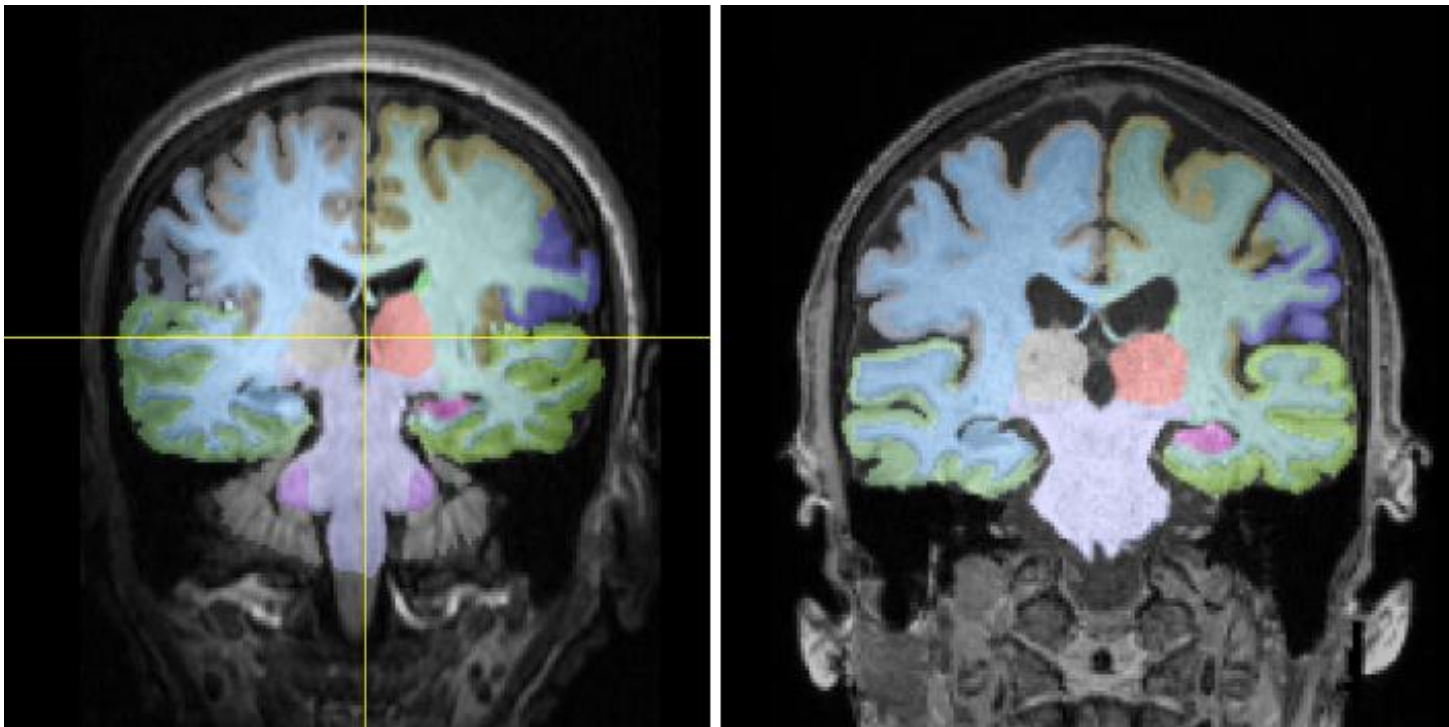
FENOTYPISCHE MARKERS



FENOTYPISCHE MARKERS

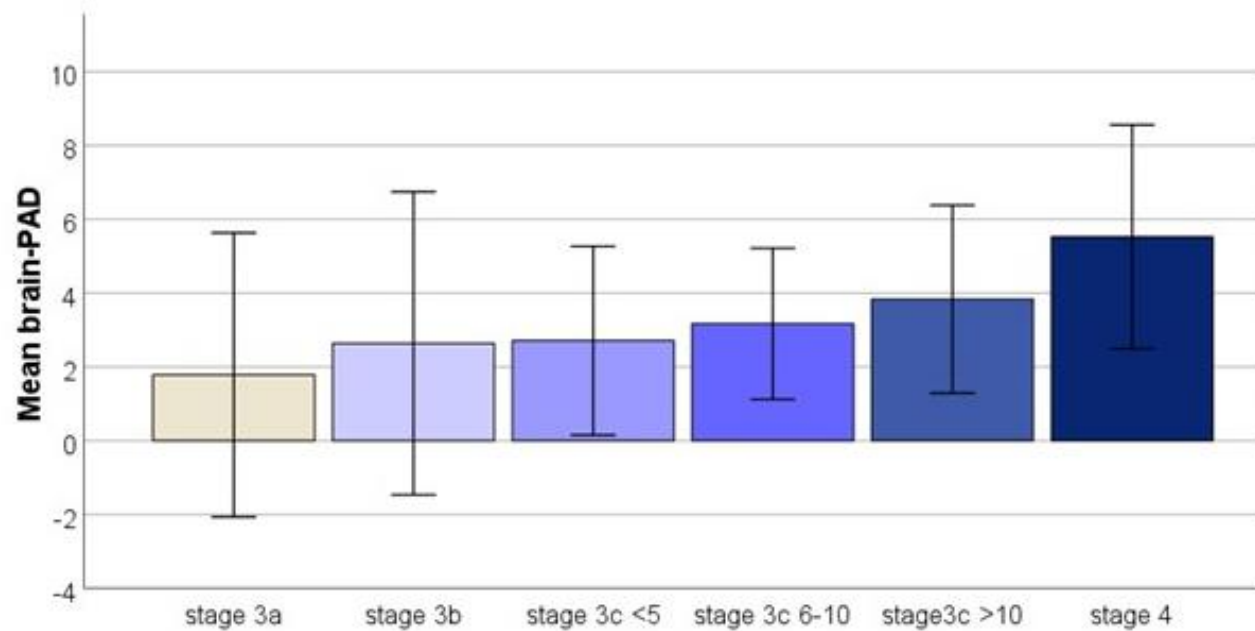


HERSENLEEF TIJD ALS BIOMARKER

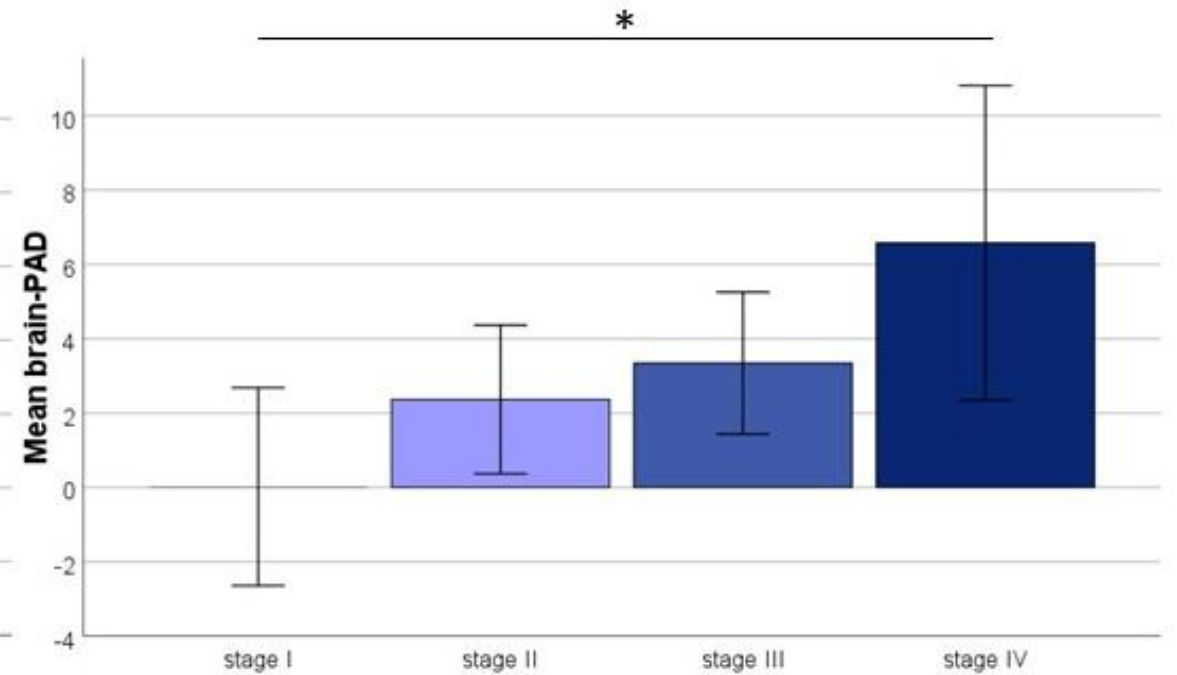


HERSENVEROUDERING ALS BIOMARKER

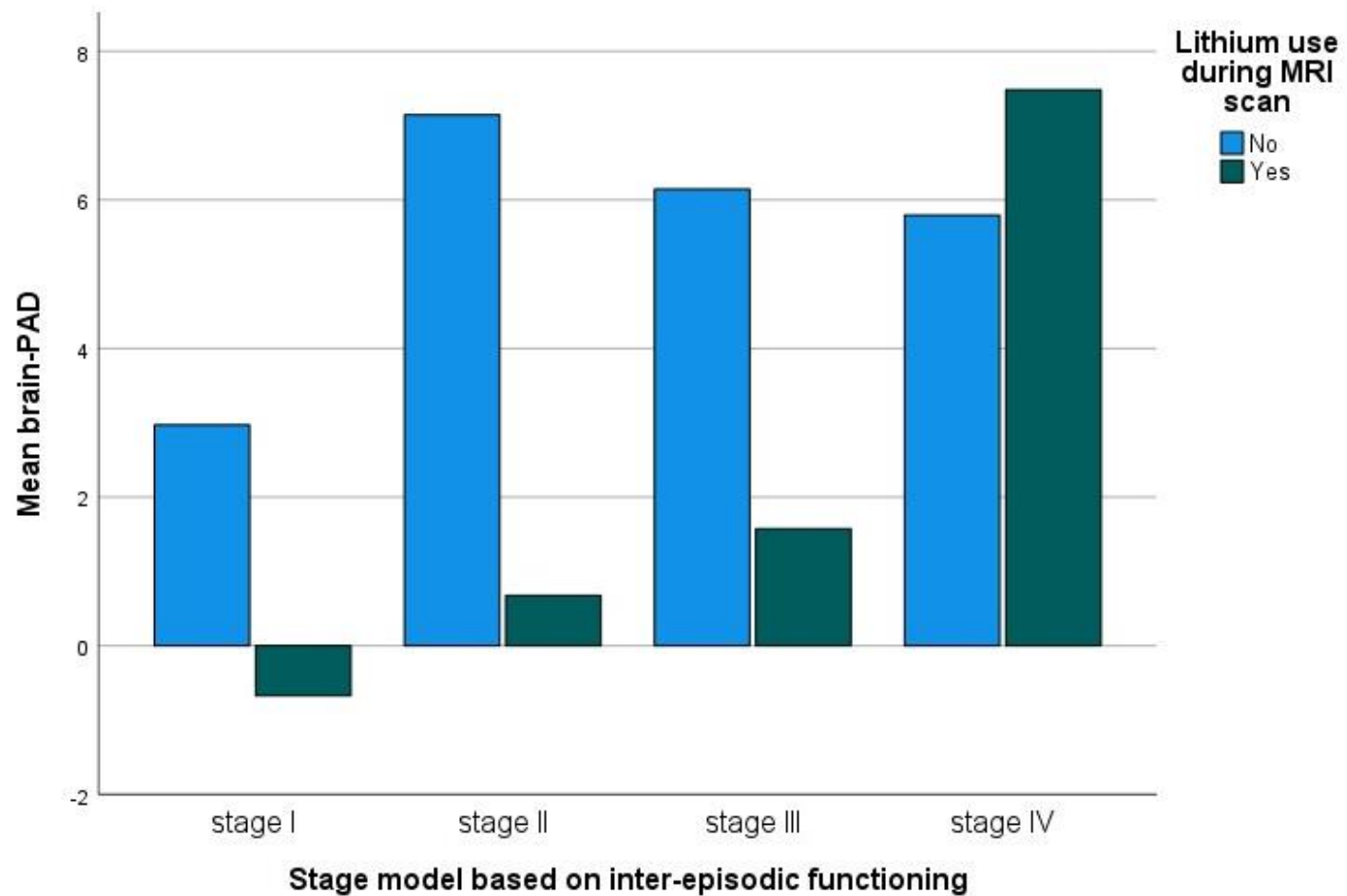
Model A



Model B



BESCHERMING LITHIUM?



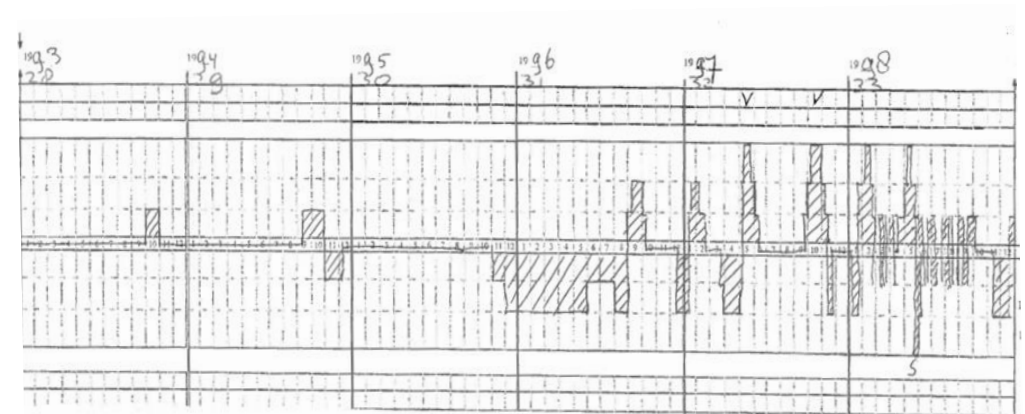
CONCLUSIES EN WAAR STAAN WE NU

Huidige modellen zijn toepasbaar

- Longitudinaal en cross-sectioneel
- Volwassenen en ouderen
- Klinische profielen
- Biomarker hersenveroudering

Adviezen:

- Modellen combineren
- Klinische profielen & biomarkers



TOEKOMST

Voor onderzoekers

- Prospectieve onderzoeken
- Op zoek naar (bio)markers

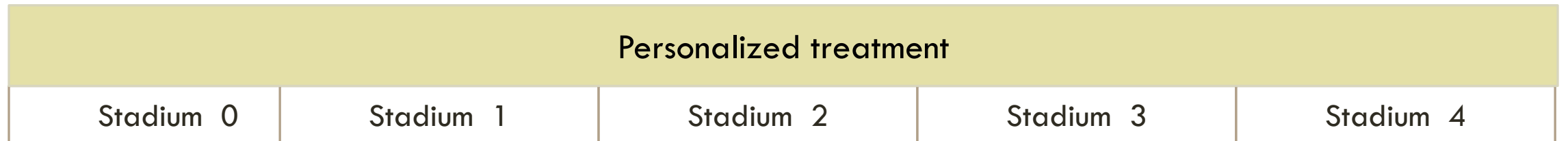
Voor behandelaren

- Toevoegen specifiek: functioneren en aantal episodes

Voor patiënten

- Zelf bijhouden stadia & effect behandeling
- Meedenken in de ontwikkeling

TOEKOMST



BEDANKT!

Ursula Klumpers
Annemiek Dols
Aartjan Beekman
Ralph Kupka

Stasja Draisma
Alexandra Beunders
Nicole Korten
Marco Boks
Annabel Vreeker
Neeltje van Haren
Hugo Schnack

BRONNEN

Christman, S., Bermudez, C., Hao, L. *et al.* Accelerated brain aging predicts impaired cognitive performance and greater disability in geriatric but not midlife adult depression. *Transl Psychiatry* 10, 317 (2020). <https://doi.org/10.1038/s41398-020-01004-z>

Berk M, Conus P, Lucas N, et al. Point of View Setting the stage : from prodrome to treatment resistance in bipolar disorder. *Bipolar Disord.* 2007;9:671-678.

Kapczinski F, Dias VV, Kauer-Sant'Anna M, et al. Clinical implications of a staging model for bipolar disorders. *Expert Rev Neurother.*2009;9(7):957-966.

van der Markt, A., Klumpers, U. M. H., Dols, A., Boks, M. P., Vreeker, A., Beekman, A. T. F. & Kupka, R. W., Clinical profiles of subsequent stages in bipolar disorder: Results from the Dutch Bipolar Cohort 25 Nov 2021, Bipolar Disorders.