



“SEEING THE LIGHT”

VROEGE INTERVENTIE BIJ VERHOOGD RISICO OP EEN BIPOLAIRE
STOORNIS

29-09-2023

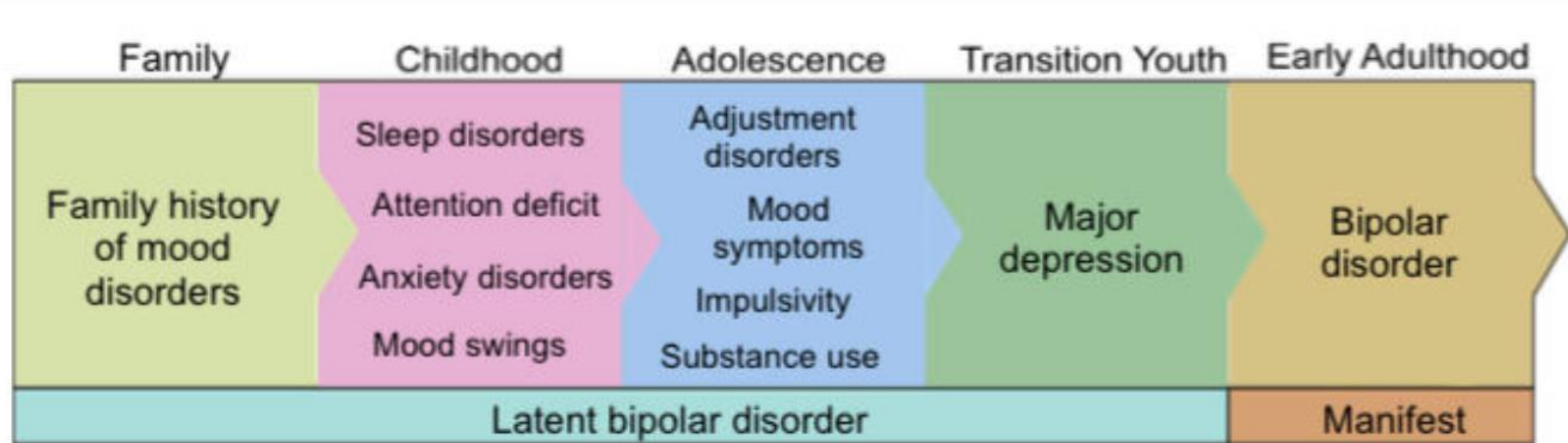
ELSE TREFFERS
PSYCHOLOOG I.O. TOT GZ PSYCHOLOOG, PHD KANDIDAAT

INHOUD

- 01 Rationale
- 02 Interventie
- 03 Inhoud
- 04 Tijdpad

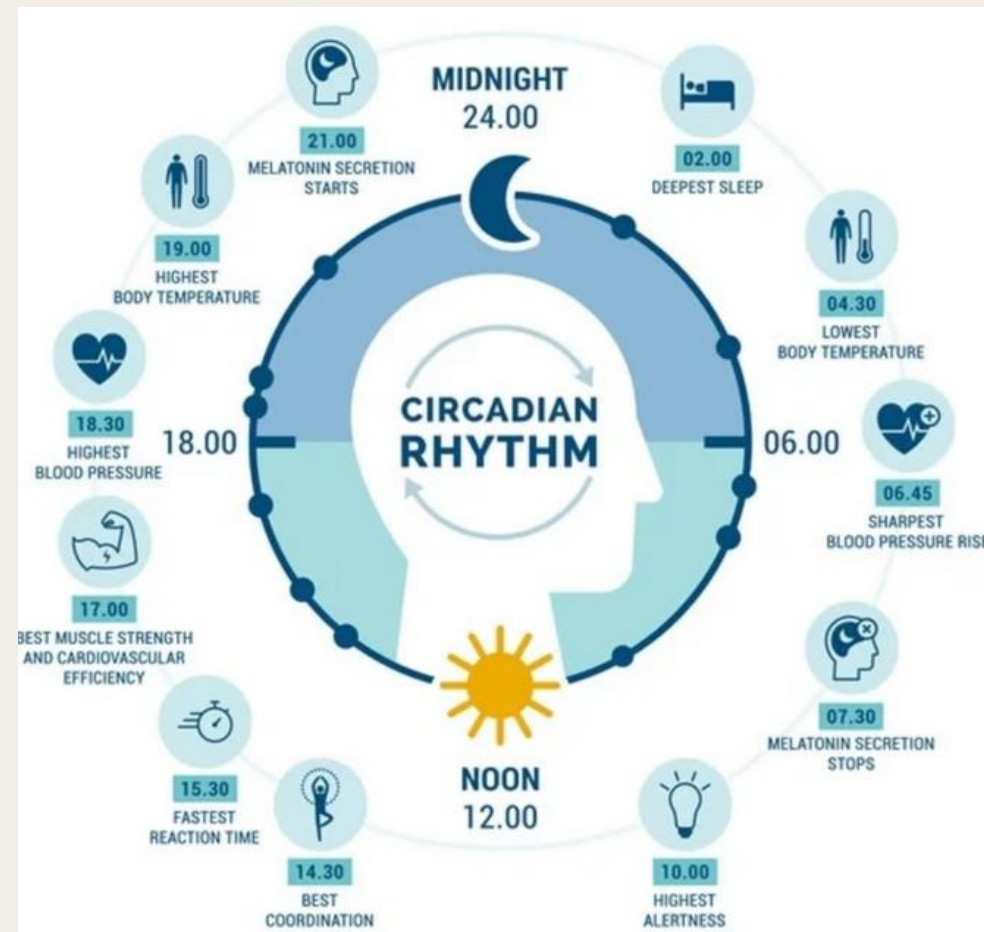


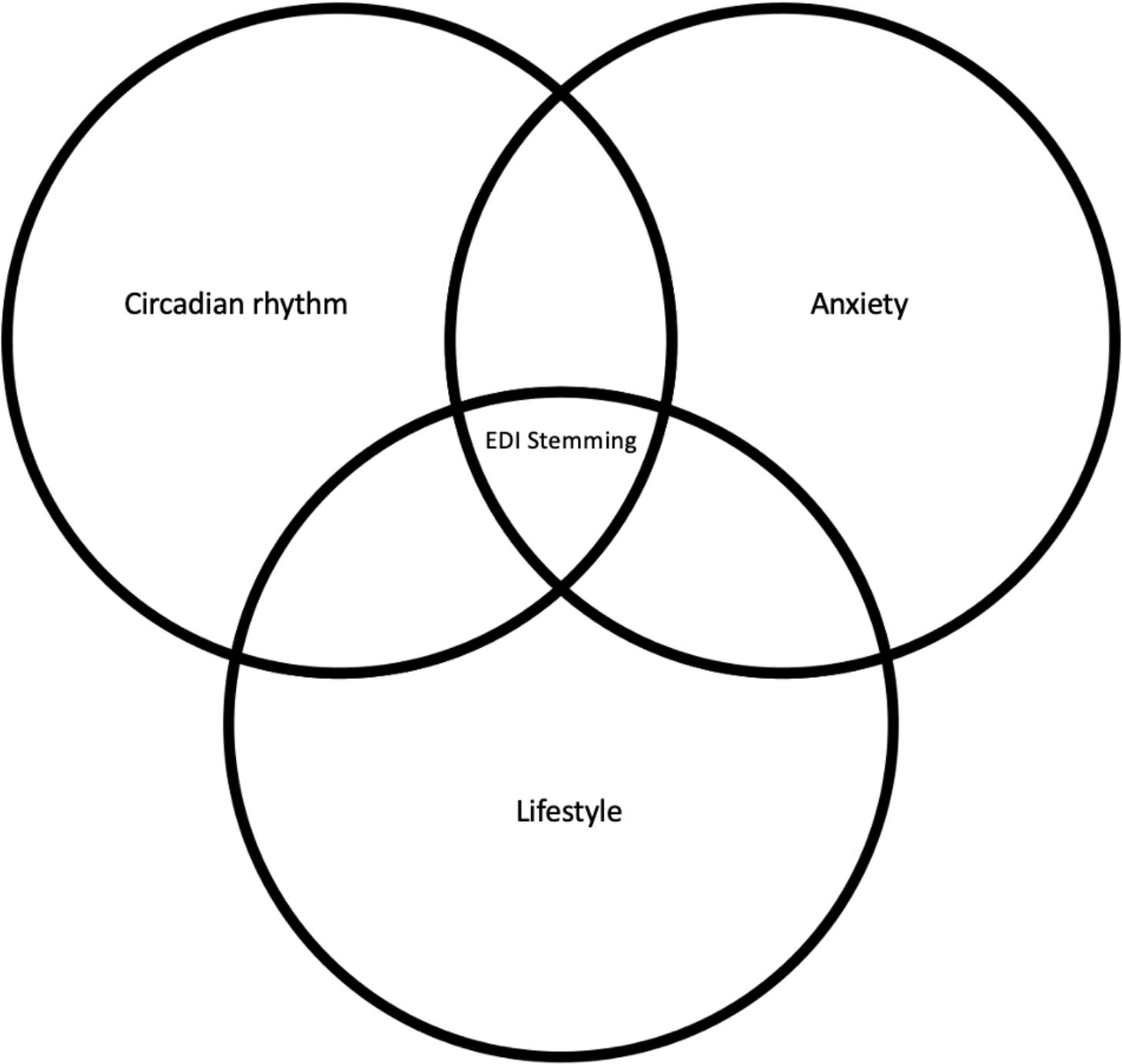
WAAROM DIT ONDERZOEK



Kapczinski, F., Montezano, B. B., & de Azevedo Cardoso, T. (2023). Latent bipolar disorder. *The Lancet*, 401(10394), 2109.

RATIONALE INTERVENTIE





WAT GAAN WE DOEN

EDI team (psychose)



EDI team (stemming)

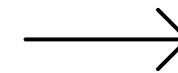
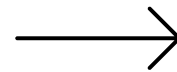
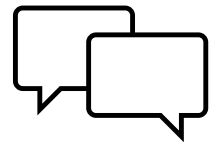
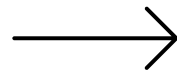
- Nieuw team oprichten
- Krachten bundelen
- Transdiagnostisch

- Mogelijk door: Team Bipolair GGzE & Hella Janssen (PhD kandidaat en GZ-psycholoog i.o. tot Klinisch Neuropsycholoog)

WAT GAAN WE DOEN



MDQ>6



SCREENEN (MDQ)

Stap 1: in één gebiedsteam
Stap 2: in alle gebiedsteams

SIBARS Interview

Afgenomen door getrainde psychologen, artsen en verpleegkundigen door Fusar-Poli en collega's (2018)

Uitkomsten

- 1) Subdrempel manie
- 2) Sombere + cyclothiem
- 3) Genetisch risico + somber
- 3) Bipolaire stoornis
- 4) Niet at risk/Geen stoornis

Aanbod

- 1) Verwijzing naar Centrum Bipolair
- 2) Vroege interventies

VROEGE INTERVENTIES



Licht en Leefstijl

LichtCafé of blauw-licht
blokkerende bril voor 1-3
weken

Psycho-educatie

Destigmatiserende en leefstijlgerichte
PE sessie bij
Centrum Bipolair

ImCT

Zes ImCT sessies, waarvan 3
online bij een psycholoog of
arts van Centrum Bipolair



TIJDPAD



2023

METC voorstel geschreven en goedgekeurd door METC
Brabant en Wetenschapscommissie GGzE
Managementvoorstel EDI team (stemming)

2024

Start pilot
Start EDI-team (stemming in één gebiedsteam)

2025

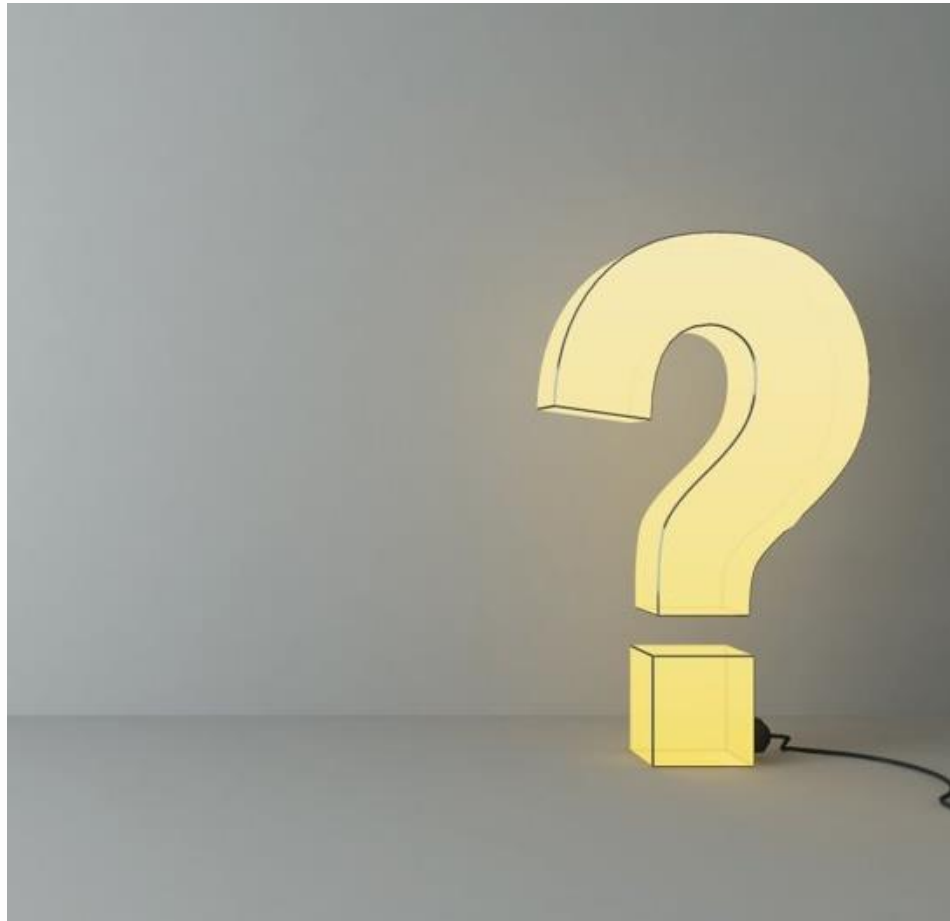
Evaluëren pilot
Uitbreiden dataverzameling
Definitieve implementatie EDI Stemming
Evt. samenwerking andere centra

2026

Beoogd einde data verzameling
Werkwijze uitbreiden binnen GGzE en andere
instellingen

2027

Resultaten



CONTACT

E-mail	else.treffers@ggze.nl
Onderzoek	clinicaltrials.gov METC nummer: NL83962.028.23
Promotor	Prof. Dr. Inge Bongers
Co-promotor	Dr. Liselore Snaphaan Dr. Karin van den Berg
Onderzoeksgroep	Evidence based management and innovation (EBMI)



BRONNEN

Goldstein, TR, Merranko, J, Hafeman, D, et al. A risk calculator to predict suicide attempts among individuals with early-onset bipolar disorder. *Bipolar Disord.* 2022; 24: 749- 757. doi: 10.1111/bdi/13250

Crouse, J. J., Carpenter, J. S., Song, Y. J. C., Hockey, S. J., Naismith, S. L., Grunstein, R. R., ... & Hickie, I. B. (2021). Circadian rhythm sleep–wake disturbances and depression in young people: implications for prevention and early intervention. *The Lancet Psychiatry*, 8(9), 813-823.

Merikangas, K. R., Swendsen, J., Hickie, I. B., Cui, L., Shou, H., Merikangas, A. K., ... & Zipunnikov, V. (2019). Real-time mobile monitoring of the dynamic associations among motor activity, energy, mood, and sleep in adults with bipolar disorder. *JAMA psychiatry*, 76(2), 190-198.

Montezano, B. B., Gnielka, V., Shintani, A. O., de Aguiar, K. R., Roza, T. H., Cardoso, T. D. A., ... & Passos, I. C. (2023). Predicting bipolar disorder incidence in young adults using gradient boosting: a 5-year follow-up study. *medRxiv*, 2023-03.

Fusar-Poli, P., De Micheli, A., Rocchetti, M., Cappucciati, M., Ramella-Cravaro, V., Rutigliano, G., Bonoldi, I., McGuire, P., & Falkenberg, I. (2018, Jun). Semistructured interview for bipolar at risk states (sibars). *Psychiatry Research*, 264, 302-309.

Murray, R. M., Bhavsar, V., Tripoli, G., & Howes, O. (2017). 30 years on: how the neurodevelopmental hypothesis of schizophrenia morphed into the developmental risk factor model of psychosis. *Schizophrenia bulletin*, 43(6), 1190-1196.

Kapczinski, F., Montezano, B. B., & de Azevedo Cardoso, T. (2023). Latent bipolar disorder. *The Lancet*, 401(10394), 2109.